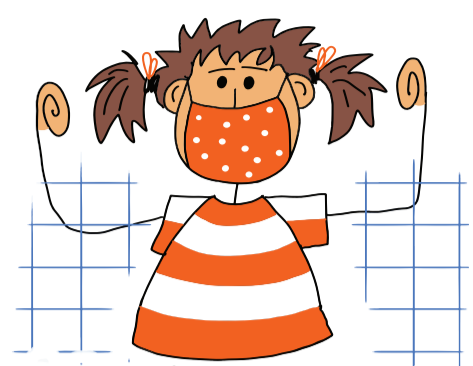


EXCEPTO EN CASA,
LLEVA SIEMPRE MASCARILLA



LÁVATE LAS MANOS A MENUDO



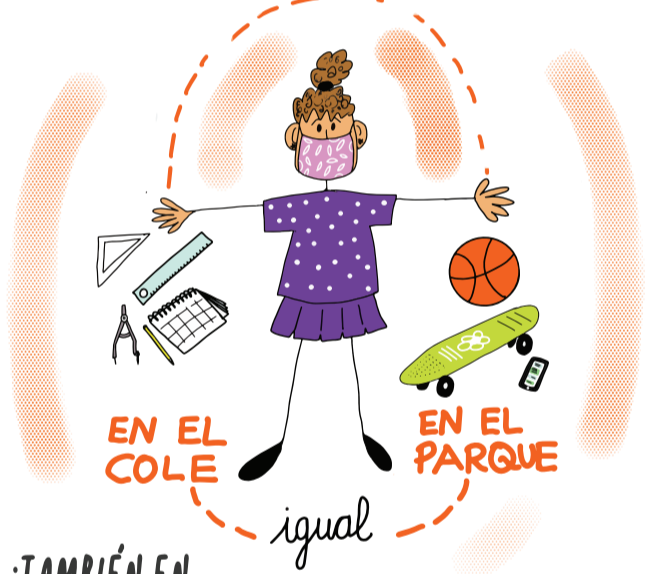
PROTEGERTE DEL COVID-19 ESTA EN TUS MANOS



USA MASCARILLA
MANTÉN LA DISTANCIA E HIGIENE

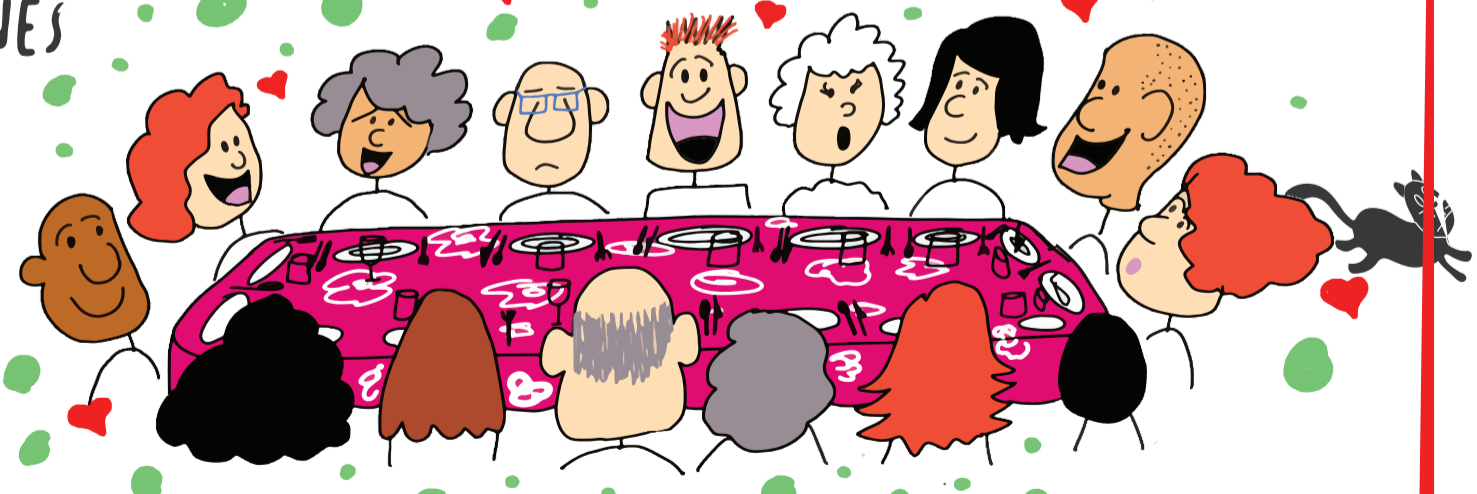
CUANDO RESPIRAS FUERTE
AL GRITAR, EL VIRUS
LLEGA MÁS LEJOS

CUALQUIER ACTIVIDAD
ES MÁS SEGURA EN EL
EXTERIOR



EVITA AGLOMERACIONES

INCLUSO CON TU
FAMILIA Y AMIGOS



(EL CARINO NO PROTEGE,
NO TE DESCUIDES)



Junta de
Castilla y León

@mlalanda